

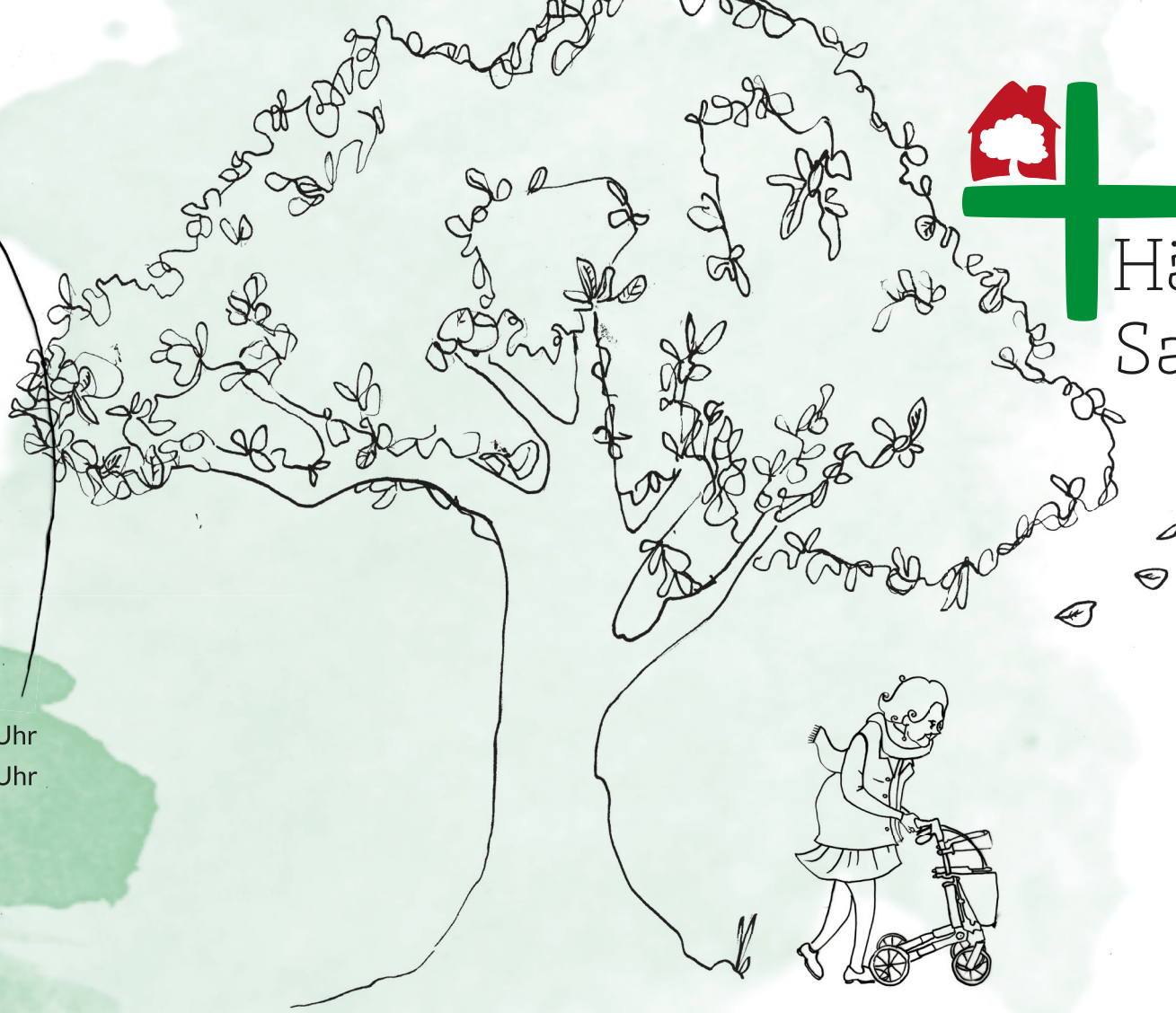
# Häusliche Krankenpflege Sabine Brüggemann



Häusliche Krankenpflege GmbH  
Sabine Brüggemann  
Alt Fermersleben 84  
39122 Magdeburg

Telefon: 0391 - 40 104 04  
Fax: 0391 - 40 033 05  
Mail: [hkp-brueggemann@arcor.de](mailto:hkp-brueggemann@arcor.de)

**Sprechzeiten**  
Mo/Mi: 8 - 17 Uhr  
Di/Do/Fr: 8 - 15 Uhr



## 24 h Notrufdienst

Wir sind für Sie rund um die Uhr in  
Notfällen erreichbar  
0391 - 40 104 04





**Zuhause fühlt man sich am wohlsten** - deshalb stehen wir Ihnen als häuslicher Pflegedienst in jeder Lebenslage zur Seite. Wir möchten unsere Patienten so pflegen, wie wir später auch einmal gepflegt werden wollen. Jeden Menschen verstehen wir als individuell und unverwechselbar, ungeachtet seiner Herkunft, Konfession, Hautfarbe, seines Geschlechts, seiner Bildung und Leistung.

## Die Patienten

Die Klienten und alle weitere Bezugspersonen werden in die Pflege einbezogen, um die größtmögliche Selbstständigkeit zu erhalten oder wieder herzustellen. Bei der Begleitung sterbender Menschen sorgen wir für Betreuung durch eine Vertrauensperson. Unsere Pflege wird geplant durchgeführt und berücksichtigt die aktuellen pflegewissenschaftlichen Aspekte, sowie jedes neue Gesetz das Auswirkung auf die Pflege hat.

## Die Mitarbeiter

Qualitätssicherung ist wesentlicher Bestandteil professioneller Pflege. Dies wird gewährleistet durch regelmäßige Fort- und Weiterbildungen sowie durch Standardisierungen, kontinuierliche Pflegeplanung und Dokumentation, spezielle Qualifizierung auf dem Gebiet der Demenz der SAPV-Betreuung (spezial. ambulante Palliativversorgung).

Wir arbeiten im Team gemeinsam für Ziele und pflegen einen respektvollen und kollegialen Umgang. Außerdem stehen alle Mitarbeiter in engem Kontakt mit Angehörigen, Ärzten und anderen Dienstleistungsanbietern.



## Leistungen der Pflegekasse

- Unterstützung oder Vollübernahme der Grundpflege (auch im Bett)
- Betten und lagern
- Inkontinenzversorgung
- Mahlzeiten zubereiten und anrichten
- Hilfe bei der Nahrungsaufnahme
- Verabreichung von Sondenkost
- Hauswirtschaftl. Versorgung (Einkauf, Wäsche waschen, Reinigung der Wohnung, Betten machen)

Zusätzliche Betreuungsleistungen für Patienten mit eingeschränkter Alltagskompetenz (Demenz, psychisch krank oder geistiger Behinderung)

## Verhinderungspflege

Bei Erholungsurlaub oder Krankheit der Pflegeperson.



## Behandlungspflege

- Überwachung der Vitalfunktionen
- Verabreichung von Medikamenten, Tagesdosette, Wochenbox, Injektionen
- Wundverbände, Dekubitusversorgung
- Kompressionsverbände, Kompressionsstrümpfe
- Portpflege, Überwachung von ZVK\*
- Künstl. Ernährung (parenteral und enteral)
- Pflege bei Tracheostoma
- Pflege bei Stoma- und Anuspraeter-Trägern
- Katheter legen und Pflege
- SAPV (spezial. ambulante Palliativversorgung)

## Individuelle Service Leistungen:

Hausnotruf, Fußpflege, Friseur, Ergo- und Logotherapie, Essen auf Rädern, Sanitätshaus, Apothekendienste, Rezepte und Medikamente besorgen, Hilfe bei Antragsstellungen, Einstufung der Pflegestufen: wir begleiten Sie bei MDK-Begutachtungen.\*\*

\* Zentraler-Venen-Katheter    \*\* Med. Dienst der Krankenversicherung